



71%

SETORA, POČÁTKY, CZE

Para la empresa SETORA, spol. s r.o., el mayor proveedor de ataúdes de madera de alta calidad de la República Checa, hemos cambiado las lámparas fluorescentes obsoletas por nuevas y modernas luminarias LED en el área de procesamiento de madera en pleno funcionamiento y sin interrupción. Las luminarias se instalaron en un carril de guía existente y su ubicación se adaptó a la tecnología instalada y los lugares de trabajo

individuales. Debido a la presencia de polvo de madera, se han elegido luminarias con una temperatura de superficie limitada para evitar la autoignición del polvo de madera. Los costos operativos totales del cliente se redujeron en un 71%.

Tipo de luminaria

Instalación Original

T8 2x58 W IP65

Instalación de ARGIA

INDUSTRY LINE AL

Número de luminarias

114 unidades

103 unidades

Entrada

15.73 kW

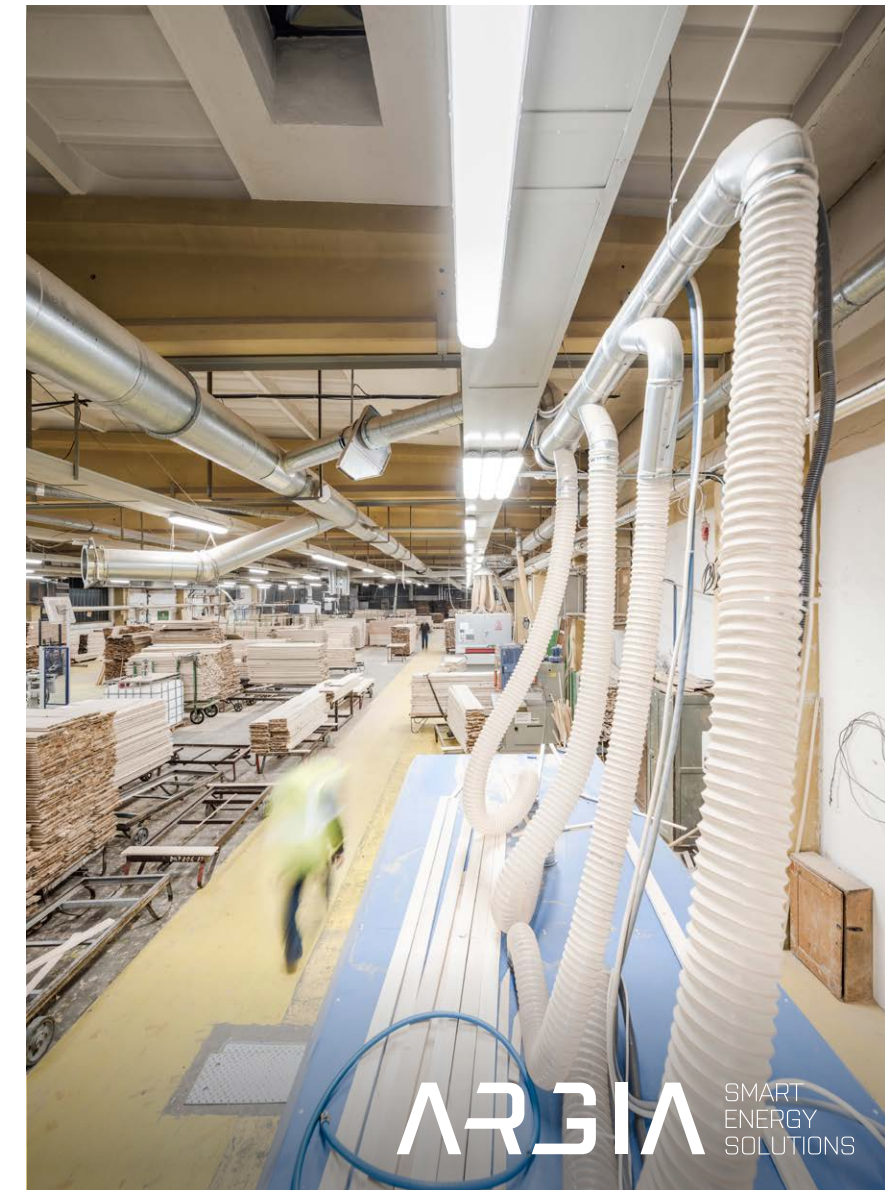
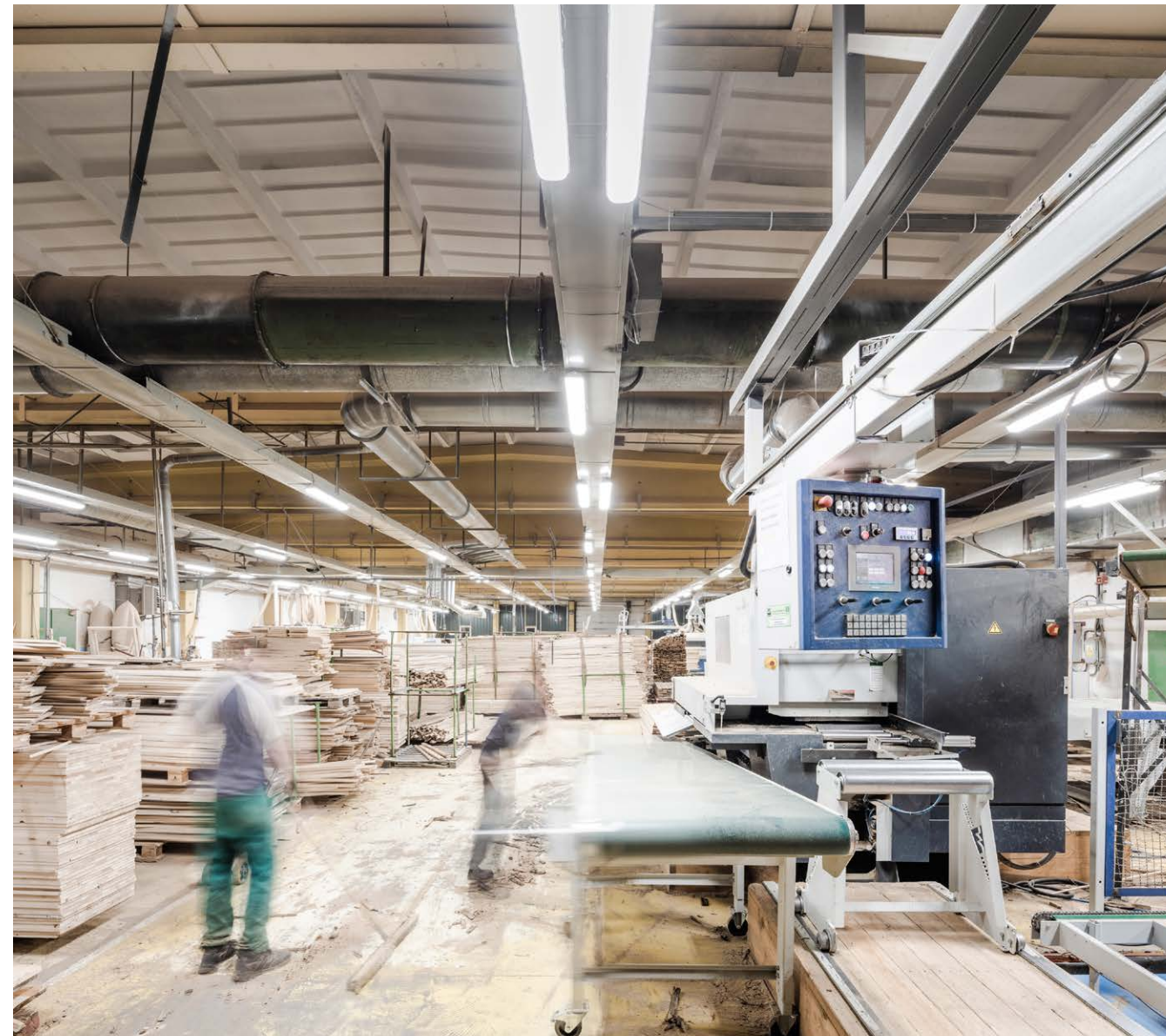
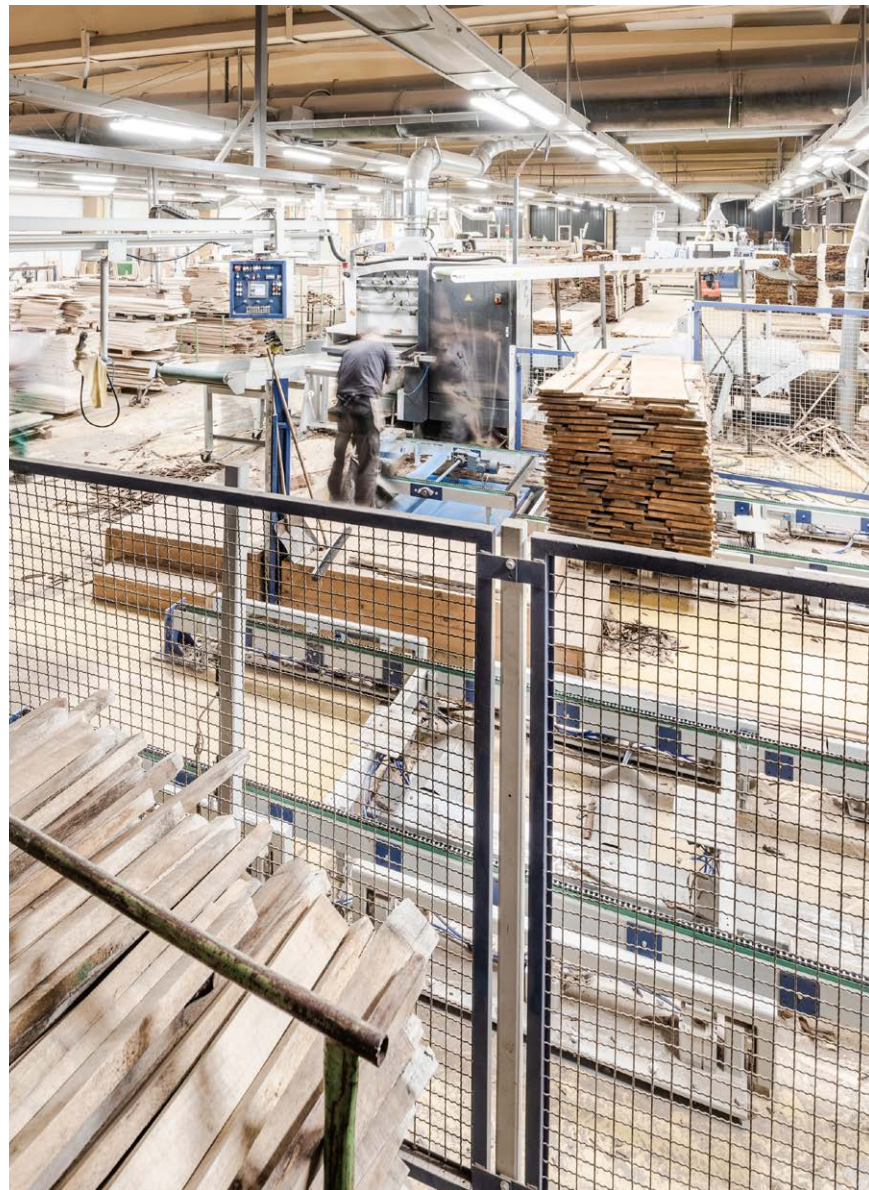
4.50 kW

Consumo anual

63,431 kWh

18,144 kWh

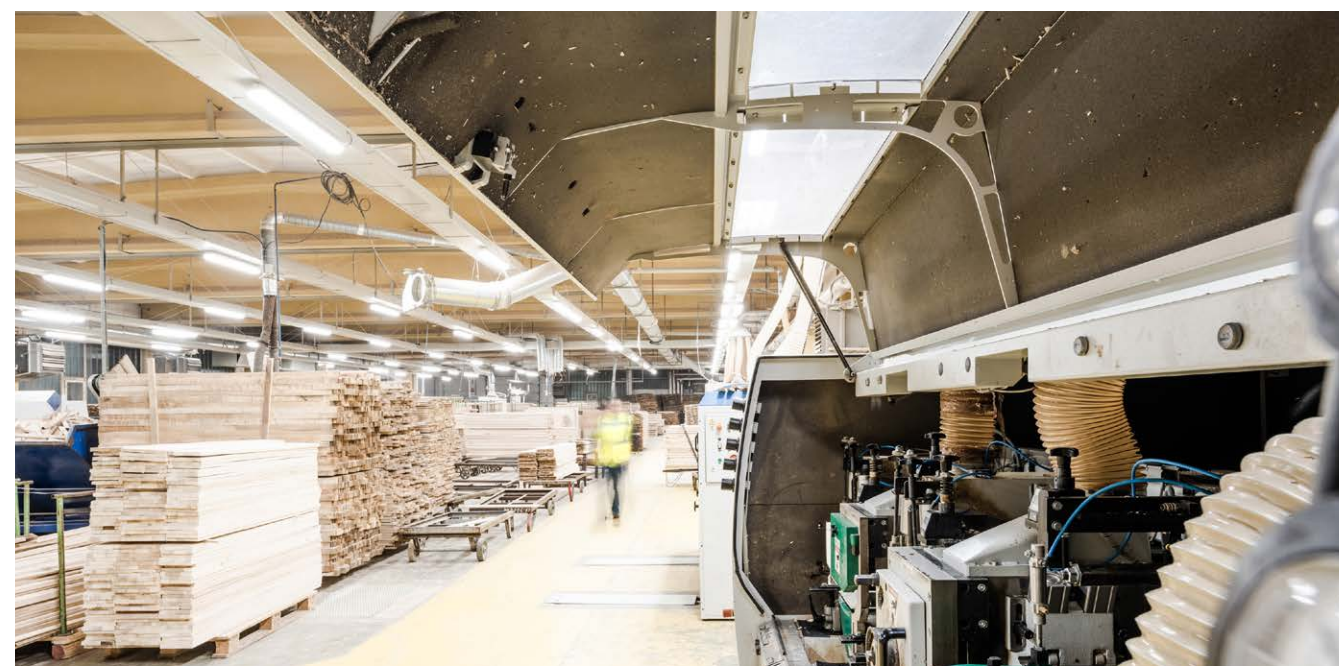
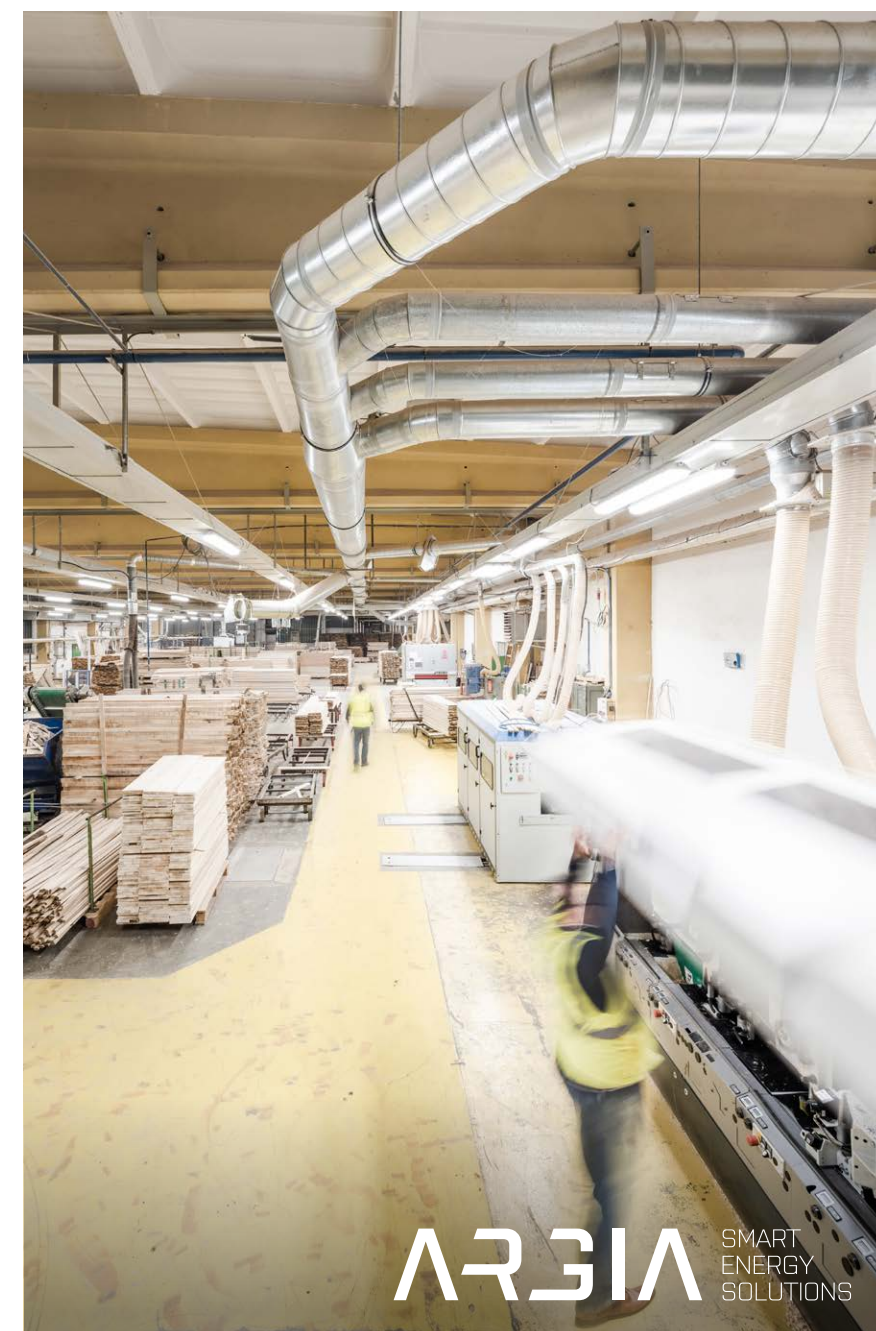
Los costos totales del servicio al cliente se redujeron en un 71%.





ILUMINACIÓN INDUSTRIAL
SETORA, POČÁTKY, CZE

www.argia.com.mx



ARGIA SMART ENERGY SOLUTIONS